

Le contrôle Caisse comment ça marche ?

LES RAISONS ?

- plainte de la part des patients
- alerte donnée par une collègue
- revenus très > moyenne régionale
- nombre d'AIS très > moyenne départementale
- nombre de kilomètres irrationnels
- ...

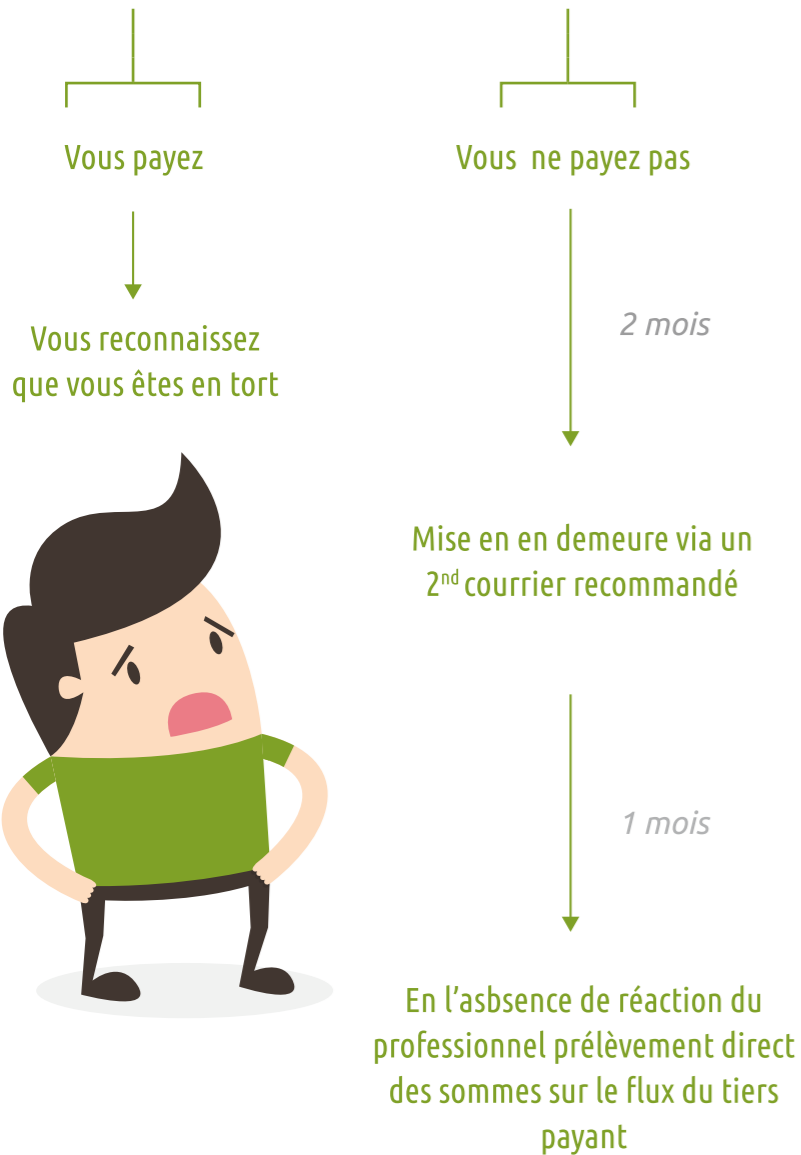


Réception courrier recommandé avec AR de la Caisse d'Assurance maladie
Réclamation d'INDUS

2 possibilités

● Vous ne contestez pas l'indu

● Vous souhaitez contester parce que vous estimez que vous êtes dans votre droit



Faites appel au syndicat FNI (Contact département)

Votre syndicat FNI est celui qui a le plus souvent obtenu gain de cause. Il a une expertise et une compétence dans ce domaine. Il sait comment instruire les dossiers.

● Il vous aide à monter le dossier

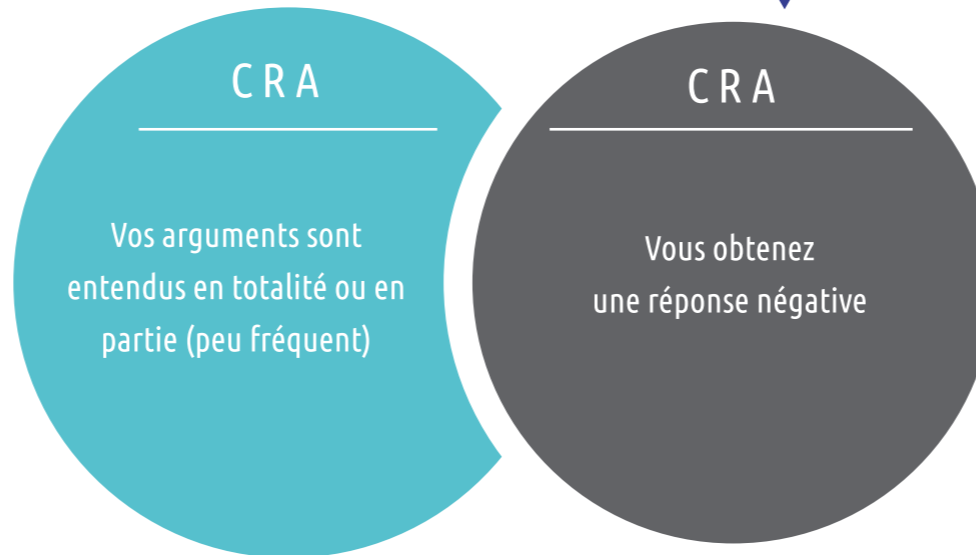
● Il peut même vous représenter le jour J

Le syndicat se réserve la possibilité de ne pas vous défendre devant des preuves évidentes de fraude intentionnelle.

Vous aider à produire un document

Contestation argumentée à la CRA (Commission de Recours Amiable)

EXAMEN SOUS 1 MOIS



Saisine du TASS (Tribunal des Affaires de Sécurité Sociale)

Courrier argumenté dossier complet

Audience du TASS (convocation 15j à l'avance)

Décision rendue à la date annoncée en fin d'audience par lettre recommandée en AR

Vous donne raison, vous ne payez rien

La Caisse d'Assurance maladie peut aussi faire appel de la décision

Donne raison à La Caisse d'Assurance maladie

Dernier recours possible Si somme réclamée

-4000€
Pourvoi en cassation

+4000€
Cour d'Appel

Nécessité de faire appel à un avocat